

Ⅲ 工事担当者に関するご質問

1. 当社施工管理者のあいさつ、話し方、態度、印象はいかがでしたか？

- a. 大変満足 b. 満足 **c. ぶつう** d. やや不満 e. 不満

2. 工事施工者(職人)のあいさつ、身だしなみ、言葉遣い、マナーはいかがでしたか？

- a. 大変満足 b. 満足 **c. ぶつう** d. やや不満 e. 不満

どの職人に満足されましたか？

1人だったのよ比較が難しい

どの職人に不満を感じましたか？

Ⅳ その他のご質問

1. 次にリフォームをする際も、コマショウに依頼したいと思いましたが？

- a. ぜひ依頼したいと思った **b. できれば依頼したいと思った**  
c. わからない d. あまり依頼したいと思わなかった  
e. 次回は依頼しない

2. お知り合いにコマショウを薦めたいと思いましたが？

- a. ぜひ薦めたいと思った **b. できれば薦めたいと思った**  
c. わからない d. あまり薦めたいと思わなかった  
e. 薦めない

3. 次回リフォームをお考えの所はありますか？(複数回答可)

- a. キッチン **b. 浴室・給湯器** c. 洗面  
d. トイレ e. リビング f. 洋室・和室 g. 内装  
h. 玄関・窓 i. 外壁 j. 屋根 k. オール電化  
l. 太陽光発電 m. 外構・エクステリア n. 増築  
o. その他( )

4. 今回のリフォームを通じて、ご意見やご要望、ご感想、コマショウや担当者へのメッセージ等がありましたら、どんなことでも結構ですのでぜひお願いします。

今回は、ベランダの波板取替のための工事だったのよ意見等ありません。  
工事が完了した時点よ、職人と依頼者との完成確認を求めたかった。

5. 最後に、これからリフォームを考えている方へのアドバイスやメッセージを、ぜひお願いします。

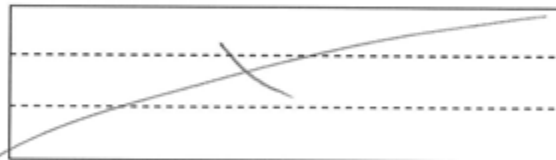
工事の内容によっては、お社ぐらゐ見積りを取って契約する事が重要と考える。  
お社のアドバイザーが理想だと思っております。

★弊社ホームページをご覧頂いた事はございますでしょうか？

- a. はい **b. いいえ**

※ a.はい と答えて頂いた方へ質問です。

ホームページでわかり易い・こうした方が見易いなどご意見はございますか？



★ご記入いただいた内容や施工前後の写真を、当社のホームページやチラシ等に、匿名にて掲載させていただいてもよろしいですか？(必ずご記入願います。)

- a. はい** b. いいえ

フリガナ		様	TEL	
お名前				
ご住所				
Eメール		当社担当店・担当者	本店	金慶子
今回工事内容	ベランダ波板張り替え工事 (09890)			